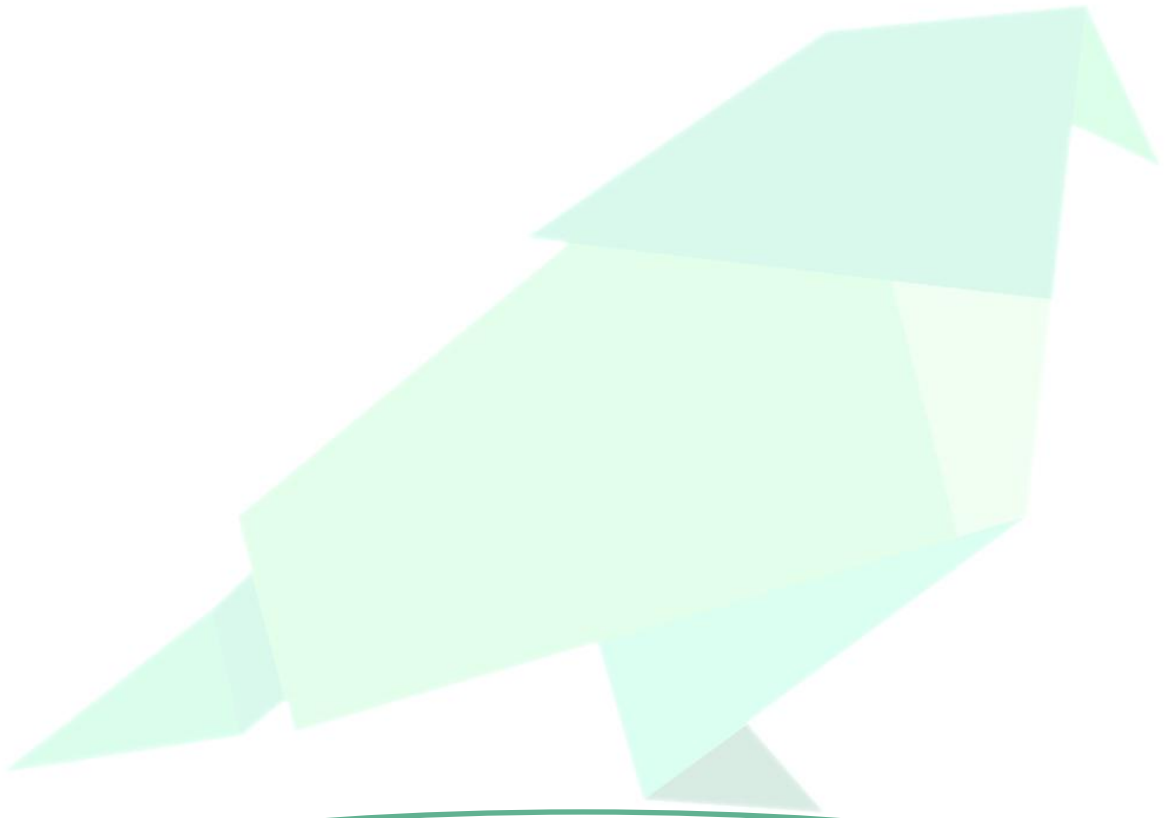


# Animaconsult

**Diagnostic Conseil Formation**  
**Pour les professionnels de l'animalerie**



***Un accompagnement personnalisé pour mener  
vos équipes vers de meilleurs résultats !***

contact@animaconsult.com

Tel : 06 62 09 22 83

Fax : 09 72 30 80 66



# Conseils et formations

Pour **le recrutement et l'organisation du travail** des équipes, le **suivi qualité** des animaux, les **conformités réglementaires**, les conseils sur l'**aménagement** et le **marchandisage**, ainsi que les aides à la vente et la **communication** à l'attention des clients.

- ✓ **Audit animalerie**
- ✓ **Accompagnement des équipes**
- ✓ **Organisation d'une ouverture de magasin**
- ✓ **Communication destinée aux clients**
- ✓ **Agencement de vos installations en partenariat avec casco pet**



\*\*\*\*\*

Exemples de **thèmes de formation**, utilisant des **outils pédagogiques diversifiés** conçus pour une **écoute interactive**.

✓ La vente et la gestion des rayons : **Boostez vos ventes !**

- **Basse cour**
- **Oiseaux des jardins**
- **Le Petfood**
- **Petits mammifères**
- **Oiseaux**
- **Aquariophilie**
- **Reptiles**



✓ La **réglementation** en animalerie

✓ La préparation au **certificat de capacité** pour les animaux non domestiques

✓ La préparation à l'obtention de **l'attestation de connaissances** pour être capacitaire des espèces domestiques (formation certifiante éligible au CPF)

# Les formations au guide FAFSEA

**Animaconsult** a reçu l'**agrément des formations animalerie** référencées au niveau national au plan interentreprises.

→ **Prise en charge directe par le FAFSEA**

- ✓ Préparation à la « capacité » pour les espèces domestiques (14h)  
→ **Obtention de l'attestation** de connaissances
- ✓ Préparation au Certificat de capacité pour les espèces non domestiques (14h)
- ✓ La réglementation générale en animalerie (7h)  
→ **Actualisation des connaissances**
- ✓ L'alimentation des chiens et des chats (7h)
- ✓ Les soins et l'entretien des chiens et des chats (7h)
- ✓ Les soins et l'entretien des petits mammifères (7h)
- ✓ La gestion d'un rayon aquariophilie (14h)
- ✓ Les reptiles (7h)



\*\*\*\*\*

La formation « **Préparation à la « capacité »** pour les espèces domestiques » a reçu l'**habilitation du Ministère de l'Agriculture** en partenariat avec le CFPPA de l'Hérault. Elle inclut le QCM validant l'attestation de connaissances obligatoire\* afin d'obtenir la « capacité » pour les espèces domestiques.

→ **Sessions organisées partout en France, incluant l'évaluation (QCM) sur ordinateurs connectés !**



\* Hors titulaire d'un diplôme requis

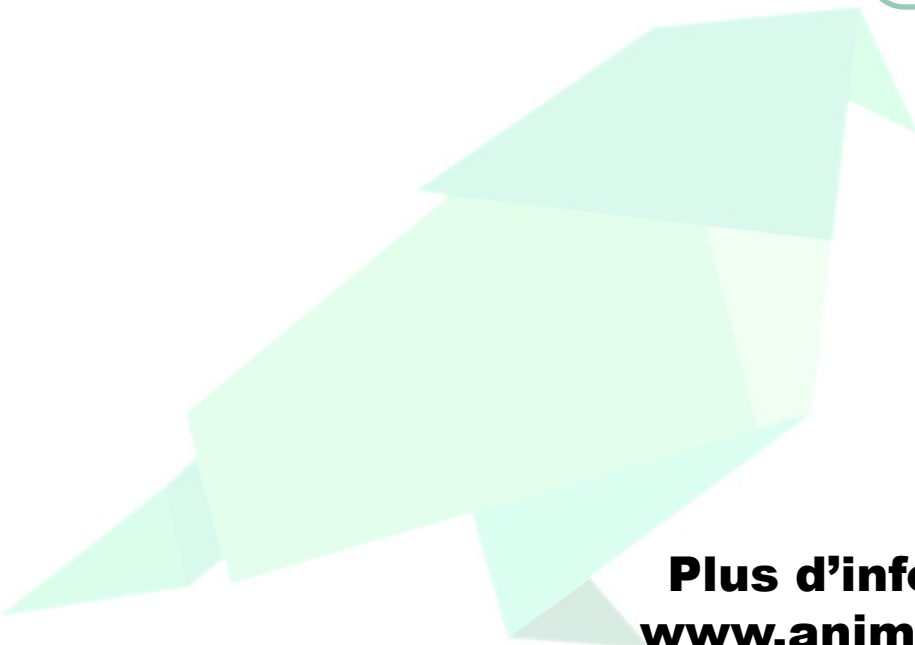
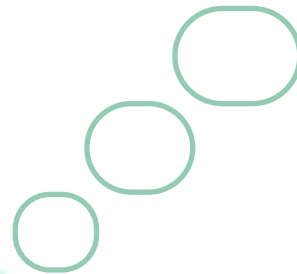


**Animaconsult**

Diagnostic Conseil Formation

Votre prochain rendez vous :

A large, empty rounded rectangular box with a thin green border, intended for writing the date of the next appointment.



**Plus d'informations sur  
[www.animaconsult.com](http://www.animaconsult.com)**